



FACILITY MANAGEMENT



Les espaces de travail, composante de la transformation des entreprises

Guerre des talents, montée en puissance des nouvelles formes d'organisation du travail, responsabilité environnementale et sociétale, irruption des nouvelles technologies : autant de facteurs qui impactent, autour de quatre enjeux, l'approche des entreprises en matière de facility management (FM).

Premier enjeu : la qualité de vie au travail.

93 % des salariés estiment que la qualité de leur espace de travail est importante pour leur santé, 94 % pour leur performance, 92 % pour leur motivation et 89 % pour leur relationnel¹.

Soigner cet environnement de travail et proposer une vraie "expérience collaborateur" sont la clé pour attirer de nouveaux talents et également fidéliser et engager ses collaborateurs.

Deuxième enjeu : une meilleure utilisation des espaces.

Le taux moyen d'occupation des bureaux est aujourd'hui de 45 %. Et 40 % des espaces de travail sont des surfaces communes ou partagées. L'espace de travail à un coût.

Concevoir des environnements de travail intégrant les nouveaux modes de travail – télétravail, bureau partagé, nomadisme, bureau flexible – permet de mieux rentabiliser chaque mètre carré.

Troisième enjeu : le développement durable.

15 % de l'énergie en France est consommée par les bâtiments tertiaires². Aussi est-il déterminant de concevoir des bâtiments économes, de réduire les déchets, de favoriser le recyclage et d'utiliser des équipements performants et peu gourmands.

Quatrième enjeu : la flexibilité face aux aléas.

Une capacité d'adaptation indispensable pour faire face aux situations exceptionnelles (type Covid-19) qui peuvent conduire à gérer au mieux l'équation "moins d'occupants – plus de services".

¹ Source : Baromètre CSA/Actineo 2017 - ² Source : ADEME



Derichebourg FM, le choix gagnant

Les entreprises doivent reconsidérer en profondeur la façon dont elles gèrent leurs bâtiments et prennent soin de leurs occupants...

...en faisant appel non plus à un simple agrégateur de services, mais à un véritable partenaire FM à même de les aider à accroître leur performance et améliorer l'expérience utilisateur vis-à-vis de leurs collaborateurs et visiteurs.

Derichebourg FM est ce **business partner stratégique**.

Un partenaire force de proposition, situé au carrefour des ressources humaines et des ressources foncières.

Sur-mesure et adaptable, notre offre servicielle FM va du hard facilities (prestations multitechniques pour la gestion des bâtiments) au soft facilities (prestations multiservices pour le bien-être des occupants).

Sa spécificité tient dans la conjugaison des métiers traditionnels du FM avec la mise à disposition d'outils générant de la valeur et vous accompagnant dans vos politiques RSE, QVT et de valorisation des capitaux humains et immobiliers.

Une solution unique et sur-mesure

L'offre Derichebourg FM associe pilotage, services et prestations techniques.

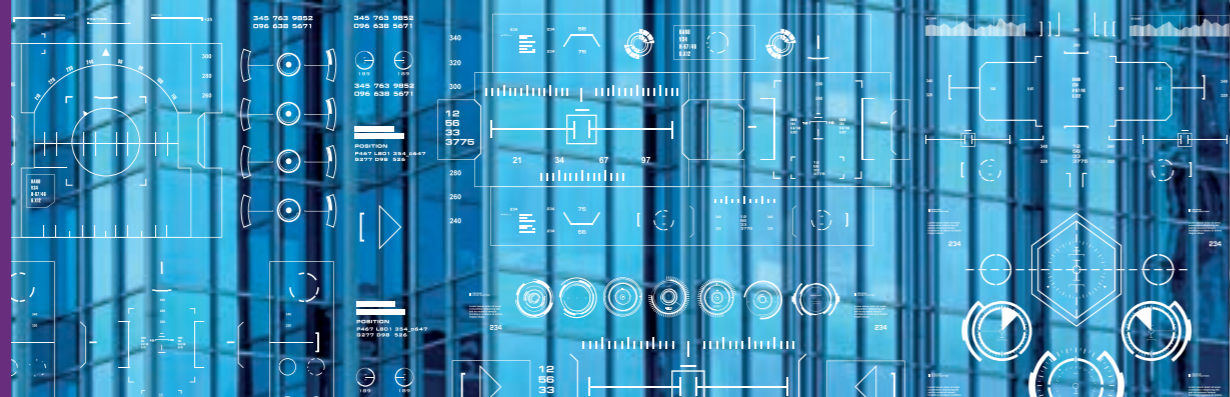
Elle repose sur la combinaison :

1. d'une équipe dédiée d'experts en matière de pilotage et d'analyse des données
2. d'un outil de pilotage performant
3. de l'intégration des ressources métier de Derichebourg Multiservices.

Elle s'appuie sur des solutions d'IoT, permettant d'optimiser le passage des équipes de Derichebourg FM.

Soit en **mode automatique**, sur la base de capteurs installés générant automatiquement des demandes d'interventions.

Soit en **mode B2B2U** (U : "Utilisateur final"), où vos collaborateurs peuvent commander des prestations à la demande depuis leur smartphone, leur ordinateur ou un boîtier connecté : réserver une salle de réunion, commander un repas, signaler une panne, demander un nettoyage express... Et ainsi prendre le contrôle de leur espace, comme à la maison.



Un outil de pilotage 100 % digital

MyDBox est la plateforme digitale, paramétrable à chaque cahier des charges, **qui connecte le client, les occupants des bâtiments et les équipes Derichebourg** (équipes opérationnelles et pilotes).

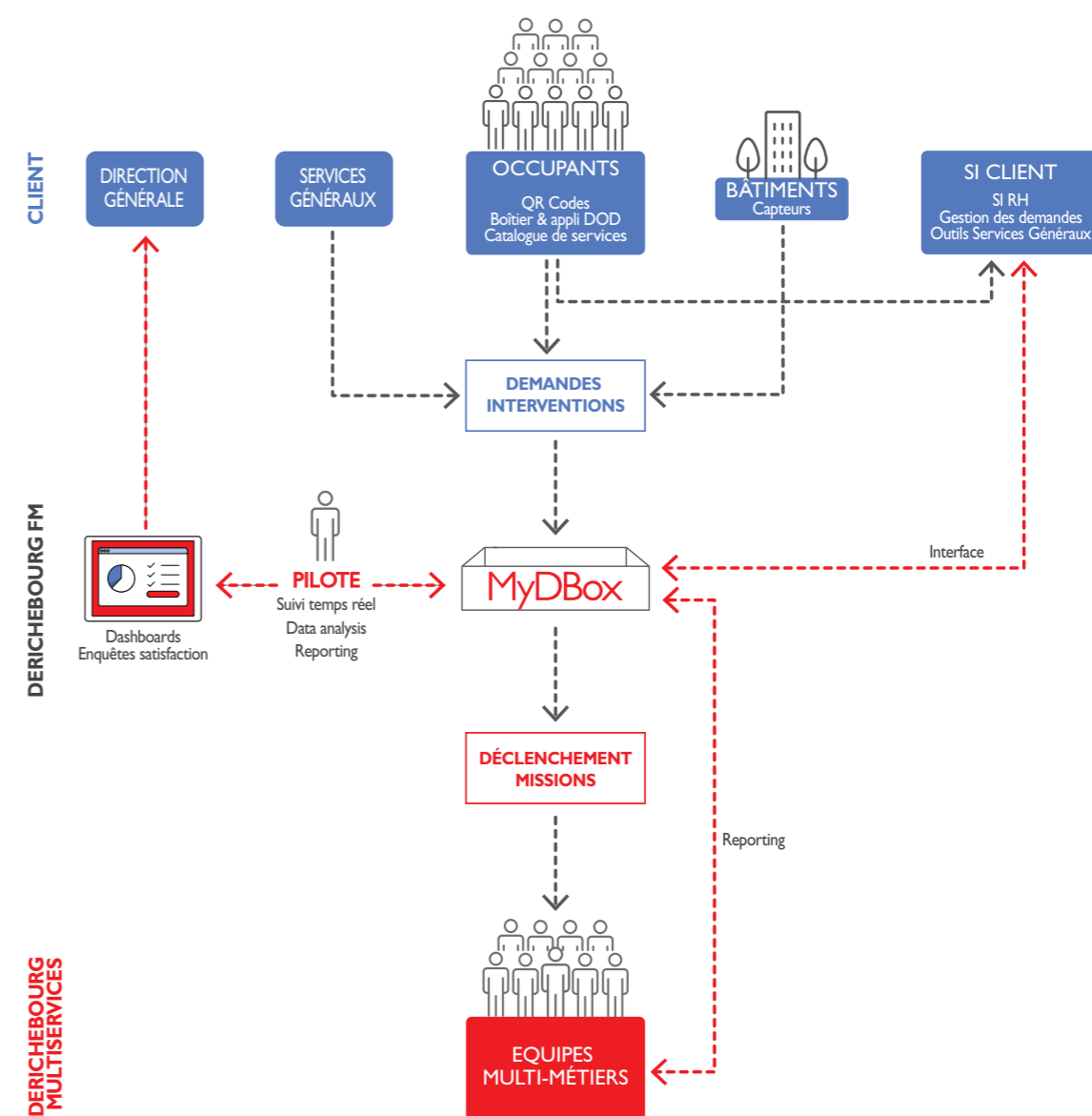
C'est à la fois...

- un outil de pilotage de l'ensemble des prestations que nous opérons en propre ou via nos partenaires sous-traitants,
- une plateforme servicielle destinée aux occupants pour toutes leurs demandes,
- et un outil d'analyse de la performance qui nous permet de vous restituer le niveau d'atteinte de vos KPIs et SLAs en temps réel.

Accessible par tous via le portail web, une appli utilisateur ou directement en scannant des QR codes placés dans vos bâtiments, MyDBox permet une gestion transverse et homogène de tous les métiers sur chacun de vos sites, du niveau le plus macro à l'action la plus spécifique.

La plateforme agrège l'ensemble des données nécessaires au pilotage FM ; nos pilotes de site vous restituent un reporting sous forme de tableaux de bord permettant une analyse précise et dynamique de la vie de vos bâtiments et de la qualité des services contribuant au bien-être de vos collaborateurs.

D'un dimensionnement de ressources classiquement fréquentiel, vous avez ainsi la possibilité de passer à une gestion proactive et même prédictive : pour aller plus loin, nos experts en management de la data sont à votre écoute pour co-construire vos stratégies prédictives de demain.





Des ressources expertes en pilotage

Ce sont les femmes et les hommes qui constituent la valeur première de l'offre. A la fois **chefs d'orchestre et data analystes**, formés à l'excellence de service et force de proposition, nos pilotes ont une vision 360° de l'ensemble de la chaîne de service.

Ils sont votre interlocuteur quotidien pour chacun des sites opérés. Placés sous la responsabilité d'un directeur de contrat, leur mission est double :

- ils inter-opèrent les différentes compétences du groupe, secondés sur le terrain par les responsables d'équipes métiers
- ils collectent et analysent la data collectée, puis vous restituent tous les indicateurs de performance pour le suivi et l'analyse du niveau de prestations.

C'est grâce à la qualité du pilotage et à une analyse précise de la data que nous pouvons **générer de la valeur pour vous et vos collaborateurs**.



L'accès à **toutes les expertises** de Derichebourg Multiservices

Etre filiale d'un groupe familial signifie en partager l'ADN, fait d'agilité, d'instinct et d'audace.

Cela présente par ailleurs l'avantage de pouvoir capitaliser sur l'expertise du groupe et d'avoir accès à l'ensemble de ses métiers, pour vous offrir **une gamme de prestations extrêmement large**, en matière de...

- génie climatique et électrique
- propreté
- service courrier
- factotum / relamping
- pôle reprographie
- gestion de flottes automobile / téléphonie mobile
- gestion de solutions de mobilité
- transport et déménagement
- maintenance multitechnique
- optimisation des espaces de travail
- accueil
- restauration collective
- espaces verts
- conciergerie
- distribution automatique
- télésécurité / gardiennage...

Tous ces métiers bénéficiant évidemment des certifications les plus exigeantes du marché.



Les engagements d'un grand groupe de services

Derichebourg FM porte les engagements du groupe Derichebourg Multiservices.

La sécurité, un impératif

Derichebourg Multiservices vise en permanence le zéro accident pour l'ensemble de ses collaborateurs. Zéro accident, cela signifie aussi pour ses clients une parfaite continuité de service des prestations rendues. L'entreprise est certifiée OHSAS 18001 et MASE.

La gestion sociale au cœur de l'action

Considérant que l'Humain est la clé de voûte de sa valeur ajoutée et de la performance de ses clients, Derichebourg Multiservices a développé une approche sociale garantissant professionnalisme et implication de ses équipes, ceci grâce une politique volontariste de formation et de développement des compétences et à l'instauration d'un climat social apaisé et constructif.

Une obsession : l'excellence de service

S'exprimant au travers d'un référentiel d'engagement de service, Derichebourg Multiservices dispose d'un système de management de la qualité exigeant qui couvre toutes les phases de la relation client. Cette exigence de qualité est confortée entre autres par la certification ISO 9001.

L'environnement, tout sauf une mode

Acteur de l'économie circulaire, Derichebourg Multiservices s'est engagée dans une politique RSE ambitieuse. Objectif : intégrer les principes du développement durable dans toutes ses opérations, stratégiques comme quotidiennes.



DERICHEBOURG Multiservices

Acteur global de proximité, Derichebourg Multiservices propose 4 solutions complémentaires à forte valeur ajoutée.



SOLUTIONS INDUSTRIE

Expertises "sur mesure" de sous-traitance globale industrielle au service de la production du client



SOLUTIONS TERTIAIRE

Offre modulable garantissant le bon fonctionnement des bâtiments et installations, et le bien-être des occupants



SOLUTIONS ESPACE URBAIN

Ensemble de prestations dédiées aux villes et infrastructures urbaines pour un cadre de vie plus qualitatif



SOLUTIONS SOURCING RH & INTERIM

Solutions visant à offrir au client des ressources pour renforcer ses compétences tout en s'affranchissant des contraintes inhérentes

Derichebourg Multiservices, ce sont 37 300 collaborateurs de 111 nationalités différentes et un chiffre d'affaires 2019 de 836 millions €.

Le groupe DERICHEBOURG

Acteur majeur, au plan international, des services externalisés aux entreprises et collectivités, le groupe Derichebourg est constitué

- d'un pôle "services aux entreprises", Derichebourg Multiservices
- d'un pôle "services à l'environnement", Derichebourg Environnement (collecte et recyclage des biens d'équipement et de consommation en fin de vie, des matières de récupération et des déchets industriels).

Le groupe Derichebourg est présent dans 10 pays sur 3 continents au travers de 400 implantations et 42 200 collaborateurs. Coté à Euronext Paris, le groupe Derichebourg a réalisé en 2019 un chiffre d'affaires de 2,5 milliards €.

Vous avez un projet ? Parlons-en



Tour Derichebourg - 51 chemin des Mèches - 94000 Créteil
contact@derichebourg.com - www.derichebourg.com
Tel : +33 (0)1 41 78 45 26