

SERVICES A LA VILLE



Des villes sous tension

Mises au défi de gérer simultanément le transfert de compétences nouvelles et la diminution des ressources financières, les villes se voient aujourd'hui **contraintes de faire plus avec moins**.

Mais **également de faire mieux**, tant les attentes des citoyens sont toujours plus nombreuses en matière de services, de mobilité, de préservation de l'environnement, de cohésion sociale, etc.

L'aménagement de l'espace urbain est représentatif des enjeux auxquels sont confrontées les villes. Eclairage, mobilier, espaces verts : autant de domaines qui contribuent à l'attractivité d'une commune.

- **L'éclairage public** participe à dynamiser la ville et assurer sa lisibilité, à renforcer le sentiment de sécurité et à diminuer les nuisances lumineuses. Il représente par ailleurs une source importante de réduction de la facture énergétique.
- **Le mobilier urbain**, outil d'aménagement stratégique, doit s'adapter aux nouvelles formes de mobilité, respecter les normes d'accessibilité, être polyvalent, durable, robuste, et s'intégrer dans une logique environnementale.
- **Les espaces verts** répondent à la fois aux enjeux de santé publique et d'urbanisme : diminuer le stress, participer à la lutte contre la pollution, répondre aux attentes de loisirs et de nature, augmenter la qualité du cadre de vie, valoriser l'immobilier...



Eclairage public : mieux éclairer... à coût maîtrisé

L'éclairage public représente 41% de la consommation d'électricité des collectivités territoriales et 37% de leur facture d'électricité* ; un poste budgétaire éminemment stratégique, d'autant qu'il s'agit du second poste de dépense en énergie après les bâtiments** !

Spécialiste des enjeux d'éclairage public et d'infrastructures urbaines, Derichebourg Energie EP conçoit, réalise, rénove et entretient vos installations d'éclairage, vous permettant de réaliser des économies d'énergie.

Pour vous accompagner sur la totalité du projet et de son financement, une cellule spécifique vous aide dans le parcours de recherche et d'obtention des subventions dédiées.

L'infrastructure urbaine sous toutes ses formes



Quand écologie rime avec économie

Grâce à l'utilisation des technologies les plus récentes et les plus respectueuses de l'environnement (lanternes à efficacité énergétique renforcée, variation de puissance, LED, spectres d'émission adaptés à la préservation de la bio-diversité nocturne), Derichebourg Energie EP vous aide à améliorer votre performance énergétique et environnementale.

L'AVENIR EST AUX LEDS DANS LES COMMUNES



d'économie immédiate générée par le remplacement des lampes classiques par des LEDs



des lanternes communales en France acceptent les LEDs sans besoin de relanternage complet



C'est la durée d'amortissement des lampes LEDs



d'économie réalisée sur les coûts de maintenance



des points lumineux ont plus de 25 ans

* source ADEME

**Rapport de la Cour des Comptes - Mars 2021



Espaces verts : soigner la nature au cœur des villes

Oasis de respiration, outil de dépollution de l'air et de l'eau, garant de la biodiversité, les espaces verts urbains sont de réels atouts pour la santé publique et le bien-être des citoyens.

Derichebourg *VRD espaces verts* est spécialisé dans la conception, la réalisation et de l'entretien des espaces verts et de leurs aménagements connexes. Une palette complète de services qui vous permet, au gré des saisons, d'embellir, de sécuriser et d'animer vos espaces extérieurs tout en valorisant durablement votre patrimoine.

Aménageur par nature

CRÉATION, TRAVAUX NEUFS

- engazonnement
- plantation d'arbres et arbustes
- mise en place de paillages
- terrassement, apport de terre
- installation de systèmes d'arrosage automatique
- végétalisation de murs et de toitures
- installation de haies défensives/anti-intrusion

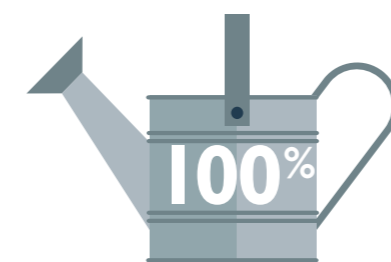
ENTRETIEN

- tonte des pelouses
- taille de haies, arbres et arbustes
- bêchage, binage, désherbage
- élagage, abattage, dessouchage
- ramassage des feuilles
- traitement phytosanitaire et désherbage écologique
- gestion de systèmes d'arrosage automatique
- gestion de bassins
- déneigement de voies

TRAVAUX DE VRD (voirie et réseaux divers)

- mise en œuvre de réseaux (eaux usées, eaux pluviales, réseaux secs...)
- création de bassins de rétention
- réalisation de revêtements (enrobés, stabilisés, bétons désactivés...)
- pose de dalles, pavages, bordures, caniveaux...
- maçonnerie paysagère
- pose de clôtures acier et bois, portails, motorisations, pare-vues...

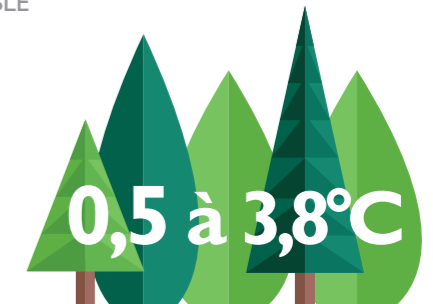
UNE DÉMARCHE RESPONSABLE



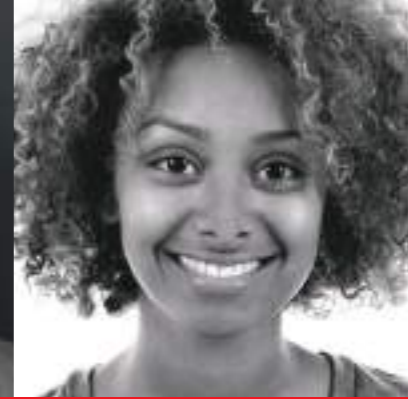
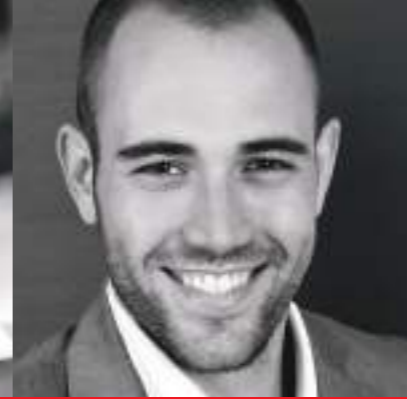
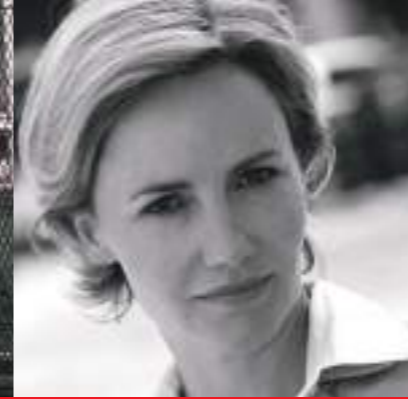
des surfaces que nous entretenons ne reçoivent aucun traitement phytosanitaire issu de la chimie de synthèse



de bois de construction permet d'absorber 0,9 tonne de CO₂



c'est le gain de fraîcheur procuré par les espaces végétalisés en ville



Hommes + équipements + process = notre force

Nos équipes, notre meilleur atout

Possédant une parfaite maîtrise des règles d'intervention, polyvalents, aguerris et fidèles, nos 360 collaborateurs -ingénieurs de bureau d'études, techniciens, encadrants, agents- sont hautement qualifiés et motivés. Organisés en équipes polyvalentes et pluridisciplinaires, ils interviennent sur tout le territoire national à partir de 44 implantations en région, avec souplesse et réactivité.

Formés en permanence aux évolutions de leur métier; aux techniques utilisées et au cadre réglementaire en vigueur; ils conçoivent leurs interventions dans un souci constant de performance, de sécurité, de préservation de l'environnement et d'esthétique.

Les équipements et technologie les plus avancés

La qualité de nos prestations repose également sur l'utilisation de matériels sophistiqués. Nos collaborateurs sont équipés de smartphones et tablettes sur lesquels ils peuvent recevoir directement les ordres d'intervention.

Des process qui vous donnent le contrôle

Notre efficacité repose également sur la mise en place d'une organisation rigoureuse et le strict respect par tous nos collaborateurs de méthodes de travail éprouvées. Nous déployons des outils de reporting et de suivi qualité (GMAO) qui vous permettent, à tous les stades de la prestation, de garder le contrôle complet de l'état de vos installations urbaines (parc d'éclairage, espaces verts, réseau d'affiches, parc de mobilier).

Des certifications garantes de qualité

DERICHEBOURG
énergie EP

ISO 9001
ISO 14001
Qualifelec : ME4-TN4-HT-RT CM

DERICHEBOURG
VRD espaces verts

Qualipaysage P110 et E131
Certiphyto
ISO 9001
ISO 14001

Des performances reconnues

Les agences de notation extra-financière évaluent positivement notre action :

- Derichebourg Multiservices fait partie du top des 4 % des meilleures entreprises (note moyenne *ecovadis* de 67)
- Derichebourg Multiservices est classée 1^{ère} société de son secteur (évaluée sur l'emploi à 4,7/5 par *Humpact*)
- L'agence de notation extra-financière *Vigéo-Eiris* classe le groupe Derichebourg 16^{ème} parmi 105 entreprises évaluées du même secteur d'activité sur ses performances ESG (Environnement, Social et Gouvernance)

La RSE, un facteur-clé pour réduire votre impact environnemental et améliorer votre image

Comment renforcer l'impact de votre stratégie RSE ? En adoptant des solutions qui répondent à vos enjeux et constituent des leviers de progrès pour l'innovation, la performance environnementale, l'implication citoyenne et l'engagement éthique.

Nous ciblons des résultats sur le plan économique, social et environnemental. En véritable partenaire, nous vous aidons à faire évoluer vos pratiques afin de vous différencier et d'améliorer votre image.



Agir ensemble en faveur de vos engagements RSE

Nos engagements	1PACT / Chez vous	Concrètement / Chez nous
ENGAGEMENT 1 Emploi	<ul style="list-style-type: none"> ■ Un taux d'insertion sur votre marché ■ Le développement de l'emploi des jeunes pour la transmission des savoirs ■ Des ressources adaptées et disponibles 	<ul style="list-style-type: none"> ● Insertion des publics éloignés de l'emploi marqué par notre engagement auprès du PAQTE (Pacte Avec les Quartiers pour Toutes les Entreprises) ● 7,5 % de travailleurs en situation de handicap ● 20 % de salariés issus des Quartiers Prioritaires de la Ville
ENGAGEMENT 2 Carrière	<ul style="list-style-type: none"> ■ Des heures de formations adaptées et dédiées sur votre marché 	<ul style="list-style-type: none"> ● La Derichebourg Academy, structure dédiée, pour accompagner le développement des compétences : 1 jour/salarié/an de formation
ENGAGEMENT 3 Santé / Sécurité	<ul style="list-style-type: none"> ■ Un plan et des moyens de prévention pour maîtriser les risques ■ Un suivi de la sécurité et des personnels formés 	<ul style="list-style-type: none"> ● Un système de management de la sécurité : - 20 % d'accidents du travail en 3 ans
ENGAGEMENT 4 Qualité de Vie au Travail	<ul style="list-style-type: none"> ■ Une continuité de service ■ Des collaborateurs investis et engagés 	<ul style="list-style-type: none"> ● Un service RH de proximité ● Un pôle social qui accompagne nos salariés avec une offre logement, santé et psychologique ● Le maintien du lien et du dialogue social ● 90 % des salariés déclarent être "heureux" chez Derichebourg
ENGAGEMENT 5 Solidaire et citoyen	<ul style="list-style-type: none"> ■ Le partage de valeurs communes : environnement, égalité des chances, santé ■ Des actions citoyennes avec notre programme Solidair'action (Giving Tuesday, Natur'belle...) 	<ul style="list-style-type: none"> ● Acteur engagé en faveur de l'intérêt général auprès de partenaires NQT, Reforest Action, Sport dans la ville... : - + 10 programmes soutenus - + 1 000 collaborateurs engagés
ENGAGEMENT 6 Relations éthiques et transparentes	<ul style="list-style-type: none"> ■ Un engagement aux côtés d'un partenaire fiable 	<ul style="list-style-type: none"> ● 100 % de nos managers formés au code de conduite anti-corrupcion
ENGAGEMENT 7 Achats responsables	<ul style="list-style-type: none"> ■ Un équipement et des prestations achetés auprès des partenaires socialement responsables et respectueux de l'environnement 	<ul style="list-style-type: none"> ● Une politique d'achats responsables ● Une co-traitance avec des partenaires de l'économie sociale et solidaire (Entreprises Adaptées, ESAT...)
ENGAGEMENT 8 Qualité du service rendu	<ul style="list-style-type: none"> ■ Un service conforme à vos attentes, grâce à des processus maîtrisés ■ Une revue annuelle pour évaluer votre perception de la qualité du service rendu 	<ul style="list-style-type: none"> ● Un dispositif opérationnel "d'excellence de service" ● Un Système de Management de la Qualité ISO 9001 ● 8,3/10 : note de satisfaction moyenne donnée par nos clients
ENGAGEMENT 9 Recyclage et gestion des déchets	<ul style="list-style-type: none"> ■ La récupération et la valorisation de nos déchets d'activité (néons, mobilier urbain...) 	<ul style="list-style-type: none"> ● En plus de 60 ans, le groupe Derichebourg s'est imposé comme un acteur majeur, de dimension internationale, de la préservation des ressources ● Le traitement et l'optimisation des déchets chez Derichebourg, c'est : + 3 millions de tonnes de ferraille, + 560 000 tonnes de métaux non ferreux, + 360 000 tonnes de Véhicule Hors d'Usage avec 93 % de valorisation et réutilisation, + 55 000 tonnes de Déchets d'Equipements Electriques et Electroniques (DEEE) en partenariat avec les éco-organismes
ENGAGEMENT 10 Neutralité carbone	<p>Un accompagnement dans la réduction de votre empreinte carbone :</p> <ul style="list-style-type: none"> ■ 1. Mise en place d'un service décarboné. Mesure des émissions de Gaz à Effet de Serre de la prestation réalisée. Réduction des émissions de GES par des méthodes avérées (recyclage du matériel en fin de vie, utilisation de véhicules à faible émission...). Compensation des émissions de GES résiduelles en finançant un projet. ■ 2. Nos offres de service vous permettent de réduire vos émissions de GES : <ul style="list-style-type: none"> • Éclairage raisonné et économe ajusté à vos besoins, lampes à LED • Bornes de recharge en faveur d'un parc automobile électrifié • Mobilier performant et économe en ressource 	<ul style="list-style-type: none"> ● Nous réduisons notre empreinte carbone. Nous mesurons tous les ans nos émissions de Gaz à Effet de Serre : 10 868 tonnes de CO2 ont été émises en 2020 ● L'axe majeur de notre plan de réduction est l'amélioration de la performance énergétique de nos déplacements. Dès 2021, 10 % de notre parc sera à faible émission, et nous optimisons les déplacements de nos équipes sur votre territoire grâce à notre outil digital Dclac ● Les émissions qui n'ont pas pu être réduites en 2020 ont été compensées à hauteur de 60 % par l'achat de crédits carbone au profit du projet "Mendefera Water" en Erythrée
ENGAGEMENT 11 Pratiques respectueuses de l'environnement	<p>Le juste équilibre entre aménagement des territoires et préservation de l'environnement :</p> <ul style="list-style-type: none"> ■ Entretien de vos équipements avec des nettoyants à base de solvants végétaux pour les interventions spécifiques et à l'eau pour l'entretien courant ■ Utilisation de colle issue de matière première végétale pour l'affichage 	<ul style="list-style-type: none"> ● Matériel, outillage et équipement économes en énergie et en ressources ● Produits et techniques moins impactants pour l'environnement et la santé



Le soutien d'un grand groupe de services

Derichebourg *énergie EP* et Derichebourg *VRD espaces verts* bénéficient de l'assise financière et de l'antériorité du groupe Derichebourg Multiservices. Ils ont par ailleurs accès à son vivier de spécialistes (via ses activités de recrutement et d'intérim), et profitent de son expertise dans le domaine des services aux collectivités.

La gestion sociale au cœur de l'action

Considérant que l'Humain est la clé de voûte de sa valeur ajoutée et de la performance de ses clients, Derichebourg Multiservices a développé une approche sociale garantissant professionnalisme et implication de ses équipes, ceci grâce une politique volontariste de formation et de développement des compétences et à l'instauration d'un climat social apaisé et constructif.

Une obsession : la qualité

S'exprimant au travers d'un référentiel d'engagement de service, Derichebourg Multiservices dispose d'un système de management de la qualité exigeant qui couvre toutes les phases de la relation client. Cette exigence de qualité est confortée entre autres par la certification ISO 9001.

L'environnement, tout sauf une mode

Acteur de l'économie circulaire, Derichebourg Multiservices s'est engagée dans une politique RSE ambitieuse. Objectif : intégrer les principes du développement durable dans toutes ses opérations, stratégiques comme quotidiennes.

La sécurité, un impératif

Certifié OHSAS 18001 et MASE, Derichebourg Multiservices vise en permanence le zéro accident pour l'ensemble de ses collaborateurs. Zéro accident, cela signifie aussi pour ses clients une parfaite continuité de service des prestations rendues.



Derichebourg Multiservices

Acteur global de proximité, Derichebourg Multiservices propose 4 solutions complémentaires à forte valeur ajoutée.



**SOLUTIONS
INDUSTRIE**

Expertises
"sur mesure" de
sous-traitance
globale
industrielle
au service de
la production
du client



**SOLUTIONS
TERTIAIRE**

Offre modulable
garantissant
le bon
fonctionnement
des bâtiments et
installations,
et le bien-être
des occupants



**SOLUTIONS
ESPACE
URBAIN**

Ensemble de
prestations
dédiées aux villes
et infrastructures
urbaines pour
un cadre de vie
plus qualitatif



**SOLUTIONS
SOURCING
RH & INTERIM**

Solutions visant
à offrir au client
des ressources
pour renforcer
ses compétences
tout en
s'affranchissant
des contraintes
inhérentes

Derichebourg Multiservices, ce sont 37 300 collaborateurs de 118 nationalités différentes et un chiffre d'affaires 2020 de 836 millions €.

Le groupe Derichebourg

Acteur majeur, au plan international, des services externalisés aux entreprises et collectivités, le groupe Derichebourg est constitué

- d'un pôle "services aux entreprises", Derichebourg Multiservices
- d'un pôle "services à l'environnement", Derichebourg Environnement (collecte et recyclage des biens d'équipement et de consommation en fin de vie, des matières de récupération et des déchets industriels).

Le groupe Derichebourg est présent dans 10 pays sur 3 continents au travers de 400 implantations et 42 200 collaborateurs. Coté à Euronext Paris, le groupe Derichebourg a réalisé en 2019 un chiffre d'affaires de 2,5 milliards €.

Vous avez un projet ? Parlons-en



51 chemin des Mèches
94000 Créteil
Tel : +33 (0)1 45 13 42 00



51 chemin des Mèches
94000 Créteil
Tel : +33 (0)1 45 13 42 00